



# MOBILAIR® Serie utility

**Motocompressore stazionario**

con il rinomato profilo SIGMA<sup>®\*</sup> riconosciuto in tutto il mondo

Portate volumetriche 4,35 ÷ 5,4 m<sup>3</sup>/min (155 – 190 cfm)

# M 57/58 utility

A volte l'accesso rapido a una fonte permanente d'aria compressa è talmente prioritario da non poter eseguire tutte le operazioni tipiche dell'approvvigionamento d'aria compressa in cantiere: traino del motocompressore, sgancio del rimorchio, stazionamento, messa in funzione della macchina e, ovviamente, le stesse operazioni in ordine inverso a lavoro ultimato.

Oggi grazie a questo potente e versatile binomio KAESER, tutto è più semplice e veloce: un M 57 o 58 utility si adatta sul pianale di carico di un qualsiasi camion grazie al suo ingombro molto ridotto. In questo modo, non solo rimane sempre sufficiente spazio per materiali e utensili, ma il veicolo diventa anche un'unità compatta di pronto intervento, ideale ad esempio per le operazioni di sostituzione di guardrail in autostrada, senza per questo dover chiudere un intero tratto di carreggiata. Sia se installate su una superficie di carico o in cantiere, queste unità si contraddistinguono per compattezza e ingombro particolarmente ridotto. Il design, ottimizzato per l'installazione sul pianale di carico, offre agevole accesso al pannello di controllo, al serbatoio e alla spia di livello olio dal lato frontale. I piedi regolabili della macchina, il lubrificatore per utensili o il radiatore finale (opzionali) favoriscono, inoltre, l'esatto adattamento della macchina all'ambiente di lavoro.

## Consumi efficienti per una maggiore autonomia

Insieme al capiente serbatoio, il potente binomio, costituito da un motore diesel a basso consumo Kubota (con o senza filtro antiparticolato) e l'efficiente gruppo vite KAESER con profilo SIGMA, assicura fino a dieci ore di funzionamento continuo.

## M 57 o M 58? Utility è ciò che conta!

Grazie al suo motore dotato di filtro antiparticolato, il Mobilair M58 Utility soddisfa gli standard antinquinamento più stringenti, come quelli Europei ed Americani (Stage V e US Tier 4 final); può pertanto essere utilizzato in tutti i paesi del mondo che richiedano questi requisiti.

Per tutti gli altri paesi non soggetti a tali limitazioni, può essere impiegato il Mobilair M57 Utility, privo di filtro antiparticolato.

## Ottima accessibilità

Rimuovendo i due pannelli di rivestimento, si ha agevole accesso per la manutenzione dal lato del piano di carico usuale dei veicoli destinati alla circolazione a destra. Tutti i liquidi inerenti al funzionamento della macchina possono essere sostituiti facilmente grazie a rubinetti di scarico esterni, senza dover sollevare la macchina.

## Made in Germany

L'ampio ventaglio di motocompressori MOBILAIR KAESER è realizzato in un impianto all'avanguardia situato nella sede della Società a Coburg (Baviera Settentrionale). Lo stabilimento di produzione è equipaggiato con le più moderne tecnologie, tra queste si annoverano l'apposita area, con certificazione TÜV (Technischer Überwachungsverein - Associazione di Controllo Tecnico), per la misurazione del livello sonoro in campo aperto, l'impianto di verniciatura a polveri e l'efficiente logistica di produzione.

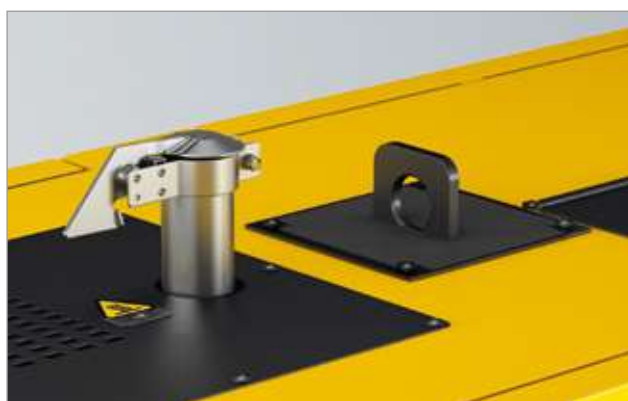


## Semplicemente "smart"

Il sistema di controllo SIGMA CONTROL SMART è dotato di pulsante di avviamento e di commutazione automatica da funzionamento a vuoto a funzionamento a carico, per garantire un avviamento sicuro anche in caso di basse temperature ambientali. Con i tasti freccia è inoltre possibile ridurre la pressione max. fino a 6 bar con decrementi di 0,1 bar. Il display a colori, protetto da una robusta copertura metallica, segnala importanti dati di funzionamento, come anche il livello del serbatoio del carburante, e scandisce il tempo residuo fino alla data stabilita per la manutenzione.

# Unità salvaspazio e di facile accesso





### **Dettagli ingegnosi**

L'occhione per il sollevamento con gru, fissato sul tetto della macchina, ne agevola la movimentazione e il tubo di scappamento in acciaio è provvisto di un parapiovvia.



### **Facilità di rifornimento**

Il rifornimento di carburante viene eseguito dal lato frontale e il grande serbatoio da 105 litri ha una capacità sufficiente in grado di coprire oltre un turno di lavoro giornaliero.



### Tecnologia pulita per il cambio dei fluidi

I bocchettoni di scarico dell'olio motore, del fluido compressore e del fluido di raffreddamento del motore sono stati portati all'esterno del telaio antinquinamento. Non occorre sollevare la macchina per eseguire gli interventi di manutenzione.



### Facilità di carico

Il telaio a slitta, di serie, è dotato di tasche per le forche del carrello elevatore. A richiesta la macchina è disponibile anche con piedi avvitabili.

# Opzioni di equipaggiamento

## Radiatore finale (opzione)

Il radiatore finale raffredda l'aria compressa a una temperatura di 7°C superiore alla temperatura ambiente. L'installazione obliqua agevola l'espulsione della condensa e ne impedisce il congelamento durante l'inverno; la condensa evapora nell'ambiente grazie al calore dei gas di scarico del motore.

## Regolazione No Frost (di serie)

Senza il radiatore finale opzionale, la regolazione No Frost adatta la temperatura di funzionamento dei motocompressori alla rispettiva temperatura ambiente. Insieme al lubrificatore per utensili (opzionale), la regolazione No Frost protegge gli utensili pneumatici dal rischio di congelamento e ne allunga la vita operativa.



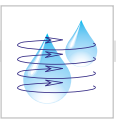
## Versione per basse temperature

Le unità M 57/58 utility sono dimensionate di serie per lavorare in un ambito di temperature oscillante tra -10 °C e +50 °C. Le macchine sono in grado di operare anche a temperature < -10 °C grazie all'ausilio di un equipaggiamento idoneo, come ad es. il sistema di preriscaldamento dell'acqua di raffreddamento del motore per l'avviamento a freddo.

## Piedi regolabili

Le macchine possono essere fornite con piedi filettati regolabili, per garantire un'installazione assolutamente sicura sul pianale di carico.

# Varianti del sistema di trattamento dell'aria compressa

<p><b>Regolazione No Frost</b></p>	<p>Regolazione No Frost</p> 	<p>adatta automaticamente la temperatura di esercizio alla temperatura ambiente, <b>per proteggere i martelli pneumatici dal rischio di gelo</b></p>
<p><b>Variante A</b></p> <p>- fredda - priva di condensa</p>	<p>Radiatore finale</p>  <p>Scaricatore condensa</p> 	<p>aria compressa fredda, priva di condensa (satura al 100%), <b>per utensili pneumatici o in sostituzione di compressori stazionari</b></p>

# Specifica tecnica

Modello	Compressore				Motore diesel a 4 cilindri (raffreddato ad acqua)				Unità				
	Portata		Pressione di lavoro		Marca	Modello	Potenza nominale motore kW	Velocità a pieno carico giri/min	Capacità serbatoio carburante l	Peso in esercizio kg <sup>1)</sup>	Livello di potenza sonora dB(A) <sup>2)</sup>	Livello di pressione sonora dB(A) <sup>3)</sup>	Mandata aria compressa
	m³/min	cfm	bar	PSI									
M57utility	5,4	190	7	100	Kubota	V2403	36	2600	105	980	Esportazione		2 x G¾ 1 x G1
	4,7	165	10	145									
M58utility	5,1	180	7	100	Kubota	V2403-CR con DPF	36	2450	105	1020	≤ 98	68	2 x G¾ 1 x G1
	4,35	155	10	145									

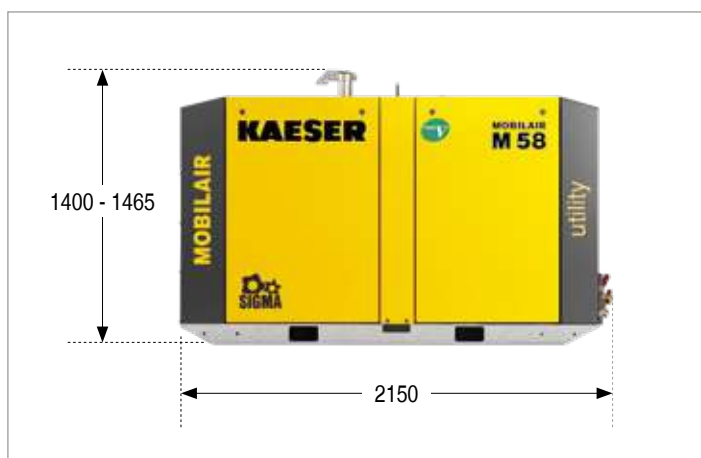


<sup>1)</sup> Peso base senza opzioni

<sup>2)</sup> Livello garantito di potenza sonora conforme alla direttiva 2000/14/CE

<sup>3)</sup> Livello di pressione sonora superficiale secondo ISO 3744 (r: 10m)

# Dimensioni



# Sentirsi a casa dovunque nel mondo

In qualità di uno dei maggiori costruttori e fornitori di soffianti e sistemi d'aria compressa, KAESER KOMPRESSOREN vanta una presenza a livello mondiale: le nostre filiali e i partner commerciali, distribuiti in più di 140 Paesi, operano affinché gli utenti possano utilizzare soffianti e impianti d'aria compressa sempre all'avanguardia per affidabilità ed efficienza.

Tecnici esperti e valenti ingegneri sono al vostro servizio con il loro ampio bagaglio di competenze e soluzioni efficienti per tutti i campi d'impiego dell'aria compressa e delle soffianti. La rete informatica globale del gruppo KAESER consente, dovunque nel mondo, l'accesso per tutti i clienti al know-how KAESER.

La rete commerciale e di assistenza di alta qualità e connessa a livello globale non solo garantisce un'efficienza ottimale in tutto il mondo, ma anche la massima disponibilità di tutti i prodotti e servizi KAESER.



**KAESER COMPRESSORI s.r.l.**

Via del Fresatore, 5 (z. i. Roveri) – 40138 BOLOGNA – Tel. 051-600 90 11

E-mail: [info.italy@kaeser.com](mailto:info.italy@kaeser.com) – [www.kaeser.com](http://www.kaeser.com)